

# PUNTO EVO flexo

ОСЕВЫЕ ВЫТЯЖНЫЕ ВЕНТИЛЯТОРЫ



Сочетание итальянского  
дизайна и новейших технологий



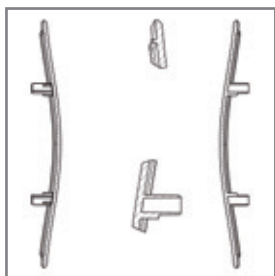
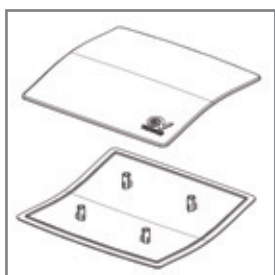
НОВИНКА



БЫТОВАЯ ВЕНТИЛЯЦИЯ

**PUNTO EVO** flexo  
ОСЕВЫЕ ВЫТЯЖНЫЕ ВЕНТИЛЯТОРЫ

## ИТАЛЬЯНСКИЙ ДИЗАЙН, ЭЛЕГАНТНОСТЬ И КАЧЕСТВО.



Компания "Vortice" всегда придавала большое значение дизайну своих изделий. Наша продукция служит не только для улучшения жизни. Она имеет привлекательный внешний вид, эргономична и функциональна. С 70-х годов прошлого века продукция "Vortice" выделяется среди других благодаря сотрудничеству со знаменитыми дизайнерами, такими как Zanuso, Sapper, Trabucco и Vecchi. Огромные усилия, вложенные в разработку изделий, позволили им оставаться актуальными и востребованными на протяжении долгих лет, и даже сделали некоторые из них "бессмертными". За прошедшие годы компания "Vortice" заработала безупречную репутацию как изготовитель оборудования, которое не только современно и функционально, но и отличается превосходным внешним видом.



БЫТОВАЯ  
ВЕНТИЛЯЦИЯ

PUNTO EVO  
FLEXO



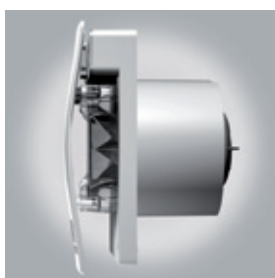
## КЛЮЧЕВЫЕ ОСОБЕННОСТИ

- **Низкий уровень шума**  
26.9 Lp dB(A) для моделей Ø100  
32.3 Lp dB(A) для моделей Ø120
- **IP 45**  
Защита от струй воды. Допускается установка вентилятора во "влажных" помещениях, таких как ванные комнаты, кухни, прачечные, подвальные помещения.
- **Низкое энергопотребление**  
9 Вт для моделей Ø100  
13 Вт для моделей Ø120
- **Высокая производительность**  
90 м³/ч для моделей Ø100  
175 м³/ч для моделей Ø120
- **Уменьшенная глубина**  
61,5 мм для моделей Ø100  
71 мм для моделей Ø120
- **Компактные размеры передней панели**  
173 мм для моделей Ø100  
193 мм для моделей Ø120
- **Уникальный дизайн**  
• **LONG LIFE 30.000 ч.**





## СПЕЦИФИКАЦИИ ИЗДЕЛИЯ



- Передняя панель, корпус и обратный клапан изготовлены из ударопрочного ABS-пластика устойчивого к воздействию ультрафиолетового излучения.
- Диагонально-центробежная крыльчатка изготовлена из полипропилена.
- Крыльчатка и корпус сконструированы таким образом, чтобы обеспечить максимальную производительность, низкое энергопотребление и низкий уровень шума.
- Встроенный обратный клапан типа "бабочка" служит для предотвращения возникновения обратного потока воздуха, когда вентилятор выключен.
- За счёт установки вала двигателя на шарикоподшипниках, расчетный ресурс двигателя составляет не менее 30 тыс. часов.
- Вентилятор изготовлен из экологически чистых материалов, что позволяет минимизировать воздействие на окружающую среду при его утилизации.
- Класс защиты: IP45.
- Класс изоляции: II.

## МОНТАЖ

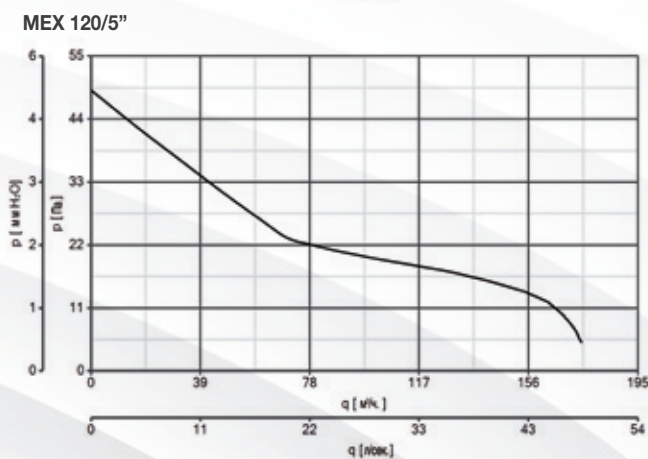
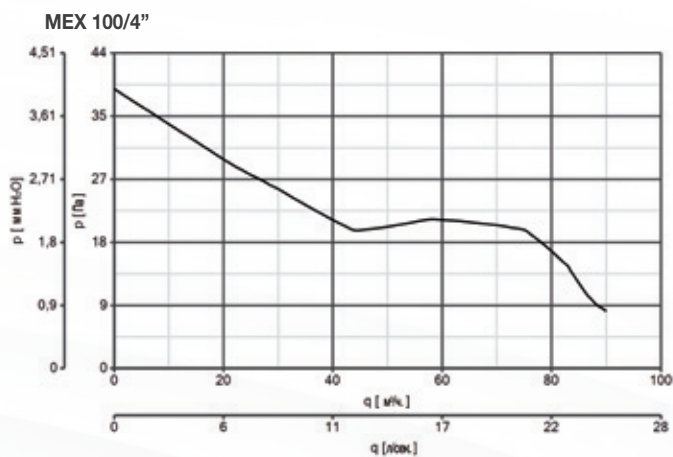


- Предназначен для вытяжки воздуха непосредственно через отверстие в стене или воздуховод небольшой длины.
- Возможна установка на стене или на потолке.
- Укороченный патрубок позволяет выполнить монтаж вентилятора в местах, где ограничено место под установку из-за изгиба вентиляционного канала.

# Технические характеристики

Модель	Код	В ~50 Гц	Вт манс.	А макс.	Об./мин. макс.	Макс. расход		Макс. напор		Lp dB(A) 3м
						м³/ч.	л/сек.	ммН <sub>2</sub> О	Па	
MEX 100/4" LL 1S	11313	230	9	0.052	2175	90	25	4	39,23	26.9
MEX 100/4" LL 1S T	11314									
MEX 120/5" LL 1S	11333		13	0.095	2075	175	48.6	5	49.04	32.3
MEX 120/5" LL 1S T	11334									

# Кривые производительности





# Внутреннее устройство вентилятора

Корпус изготовлен из пластика устойчивого к воздействию ультрафиолетового излучения.



Встроенный обратный клапан типа "бабочка".

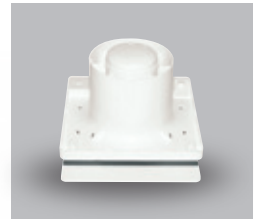
Направитель потока, служащий для снижения турбулентности и оптимизации производительности.



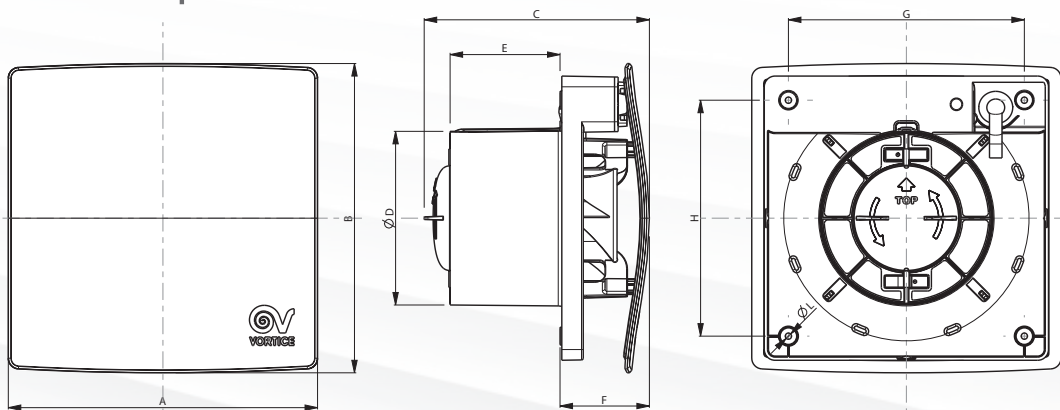
Высокопроизводительная диагонально-центробежная крыльчатка обеспечивает высокий расход при низком уровне шума.



Передняя панель легко снимается без применения инструментов.



## Размеры



Модель	A	B	C	Ø D	E	F	G	H	Ø L	Вес, кг
MEX 100/4" LL 1S	173	173	126	98	61.5	50	132	132	3.5	0.60
MEX 100/4" LL 1S T										
MEX 120/5" LL 1S	193	193	138	119	71	53	152	152	3.5	0.77
ME 120/5" LL T 1S T										

Размеры указаны в мм.

## Линейка Punto Evo



Punto Evo

Предназначен для установки на стену или на потолок. Служит для вытяжки воздуха непосредственно через отверстие в стене или короткий воздуховод. Вентилятор имеет две скорости. Выпускаются 5 модификаций: стандарт, таймер (Т), расширенный таймер (ТР), датчик влажности (HCS), инфракрасный датчик движения (PIR).



Punto Evo ES

Вентиляторы данной серии оснащаются энергосберегающими электродвигателями. Вал электродвигателя установлен на шарикоподшипниках, что обеспечивает ресурс безотказной работы 30 тыс. часов.



Punto Evo Gold

Вентиляторы данной серии отличаются зеркальным металлизированным покрытием. Доступны четыре оттенка: розовое золото, черное золото, желтое золото и белое золото. За счет использования современных технологий, покрытие отличается превосходным внешним видом, долговечностью и износостойкостью.

Punto Evo

Модель	Код
ME 100/4" LL	11260
ME 100/4" LL T	11264
ME 100/4" LL TP	11261
ME 100/4" LL TP HCS	11262
ME 100/4" LL TP PIR	11263
ME 120/5" LL	11270
ME 120/5" LL T	11274
ME 120/5" LL TP	11271
ME 120/5" LL TP HCS	11272
ME 120/5" LL TP PIR	11273

Punto Evo ES

Модель	Код
ME 100/4" LL ES	11268
ME 120/5" LL ES	11269

Punto Evo Gold

Модель	Код
ME 100/4" LL YELLOW GOLD	11306
ME 100/4" LL PINK GOLD	11307
ME 100/4" LL BLACK GOLD	11308
ME 100/4" LL WHITE GOLD	11309
ME 100/4" LL T YELLOW GOLD	11316
ME 100/4" LL T PINK GOLD	11317
ME 100/4" LL T BLACK GOLD	11318
ME 100/4" LL T WHITE GOLD	11319

Vortice Россия  
Москва,  
ул. Складочная 1,  
стр. 1  
тел.: +7 (499) 841-98-18;  
+7 (901) 729-02-08;  
info@vortice.ru  
www.vortice.ru

Первый Пассаж Москва,  
ул. Складочная, д. 1, стр.  
1, офис 1613  
тел.: +7 (499) 707-88-11,  
+7 (903) 520-50-52  
info@mypassage.ru  
www.mypassage.ru

Первый Пассаж Краснодар  
Краснодар,  
ул. Северная, д. 320, ТЦ  
«ЕВРОРЕМОНТ», пав. 129  
тел: +7 (861) 205-00-17,  
+7 (918) 000-77-33  
order@mypassage-kuban.ru  
www.mypassage-kuban.ru



Описания и иллюстрации в данной брошюре могут отличаться от реального изделия. Компания "Vortice" оставляет за собой право вносить изменения в конструкцию изделий без предварительного уведомления.